

PadPuls M4

Akumulátor
vstupných impulzov na datový výstup
so štyrmi vstupmi



Charakteristické znaky

- zmena impulzného vstupu na datový výstup
- integrovaný LCD-displej (prevedenie PadPuls M4)
- štyri samostatné galvanicky oddelené vstupy
- funkcia "due-date", t.j. nastavenie dátumu od ítaní a následného uloženia údajov
- napájanie cez M-Bus
- integrovaná batéria zabezpečuje plnú funkciu i v prípade prerušenia siete M-Bus

Použitie

Akumulátor PadPuls M4 je určený pre pripojenie štyroch samostatných meračov na meranie spotreby, ako sú elektromery, plynomery a vodomery, k sieti M-Bus.

Podmienkou pripojenia uvedených meračov je impulzný výstup.

Použitie akumulátora predstavuje jednoduché a flexibilné riešenie pre pripojenie už nainštalovaných meračov k sieti M-Bus.

Integrovaný LCD (PadPuls M4) displej umožňuje od ítanie stavov meračov priamo na mieste bez použitia a šíich zariadení.

Princíp inosti

PadPuls M4 konvertuje namerané hodnoty z meračov prichádzajúce vo forme impulzov do datového protokolu M-Bus.

Pre inos akumulátora nie je potrebné externé napájanie. Potrebná energia je dodávaná z nadradeného systému cez M-Bus. Integrovaná vnútorná batéria umožňuje pracovať nezávisle od systému.

Konfigurácia akumulátora sa vykonáva prostredníctvom software MB CONF, ktorý umožňuje pre každý pripojený merač individuálne nastavenie meraného média, hodnoty impulzu (napr. 1 l/impl.), jednotky meranej hodnoty (Wh, kWh, MWh, J, m³, ...) a od ítanie po ítanie po ítanie stavu merača.

Užívateľ môže podľa želania aktivovať tarifnú funkciu, pri ktorej sa impulzy energie alebo objemu zhromažďujú v samostatne od ítaných údajoch merača a pre primárnu a sekundárnu tarifu.

Akumulátor umožňuje podľa zabudovaných hodín s funkciou kalendára prednastavenie dátumu od ítaní a následného uloženia údajov, ktoré sa archivujú samostatne. Okrem toho je možné spustiť okamžité vykonanie funkcie stanoveného dátumu (nastavený od ítaný dátum) zaslaním "zmrazovacieho" príkazu.

Integrovaná ochrana údajov konfigurácie zabráni neoprávnenej manipulácii s nastavenými parametrami, t.j. v prevádzkovom režime nie je možná ich zmena. Požadované zmeny v nastavení je možné vykonať iba po deaktivovaní ochranného režimu.

Sensus Metering Systems a.s.

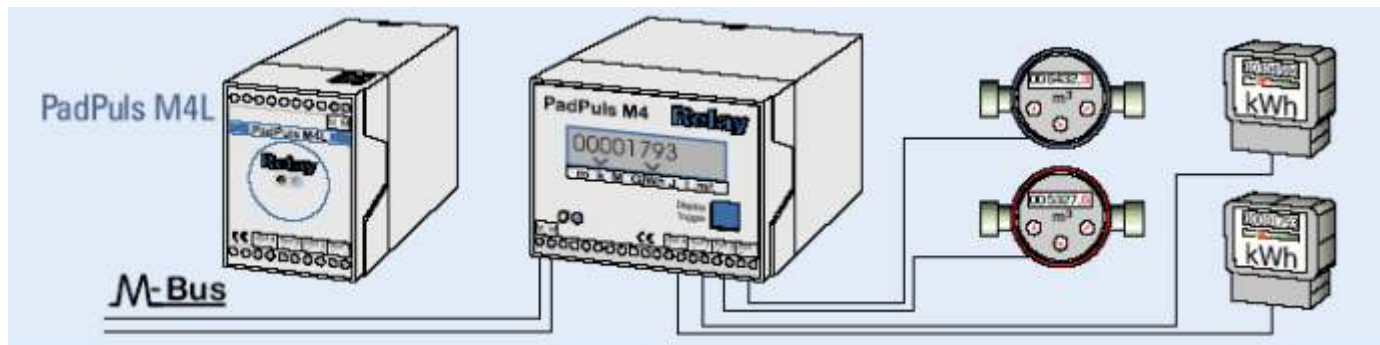
<http://www.sensus.com> • E-mail: info.sk@sensus.com



Technické údaje

| | |
|---------------------------------------|---|
| Napájanie | dodávané cez M-Bus , pri prerušení M-Busu napájanie z vnútornej batérie |
| Prevádzka M-Bus zbernice | max. 3 mA (dve štandardné zá aže), žiadne pre aženie batérie |
| Batéria - štandardná - volíte ná | líthiová, 3V, typ 2/3AA, 1800 mAh, vymenite ná líthiová 3V, typ C, 5000 mAh |
| Prevádzka batérie | max. 60 μ A pri 25°C |
| Životnosť batérie v prevádzke | štandardná batéria: pri 25°C cca. 3 roky volíte ná batéria: pri 25°C cca. 8 roky |
| Kontaktný prúd | 30 μ A |
| Zaru ená doba zakmitania kontaktu | 5 ms |
| Pripojovací kábel | max. 10 m |
| Frekvencia impulzov | max. 14 Hz |
| M-Bus protokol | v zmysle EN 1434-3 |
| Prenosová rýchlosť | 300, 2400 a 9600 , automatická detekcia |
| Adresovanie | primárna, sekundárna adresa |
| Rozmery - PadPuls M4 - PadPuls M4L | Š x V x H : 100 x 77 x 110 mm Š x V x H : 55 x 77 x 110 mm |
| Montáž | na ko ajni ku DIN-EN 50 022 alebo na stenu |
| Stupe krytia | IP 40 |

Príklad inštalácie



Prevedenie - Objednávacie ísla

| | |
|--|-----------------------|
| - PadPuls M4 - štyri impulzné vstupy, montáž na stenu / na lištu s LCD displejom | typ-obj. íslo IM002GD |
| - PadPuls M4L - štyri impulzné vstupy, montáž na stenu / na lištu | typ-obj. íslo IM002G |



Systém riadenia kvality OQS-certifikovaný
pod a ISO 9001, Reg.-Nr.: 3496/0

PadPuls M4