

# M-Bus Centrála

Centrála pre M-Bus siete  
dia kové od ítanie údajov a ich archivácia



## Charakteristické znaky

- nezávislý M-Bus master
- verzia pre 120 alebo 250 mera ov
- od ítanie mera ov s výstupom M-Bus pod a EN 1434-3
- automatické od ítanie
- export nameraných údajov do databáz v PC
- ovládate ný z klávesnice priamo na mieste - možnosť zobrazovania údajov na integrovanom LCD displeji
- rozhranie RS 232

## Použitie

M-Bus centrála archivuje a samostatne riadi namerané hodnoty inštalovaného M-Bus systému. Možnosť zadefinovania automatického od ítania. Archivované údaje je možné kedykoľvek exportovať do PC alebo lokálne od íta prostredníctvom interného alebo externého modemu. Formát exportovaných údajov je vhodný pre ďalšie spracovanie v štandardných databázach alebo tabu kových formách.

## Princíp innosti

M-Bus centrála je nezávislá jednotka pre od ítanie max. 250 mera ov zabudovaných v sieti M-Bus. Všetky mera e s výstupom M-Bus pod a EN 1434-3 sú automaticky identifikované a od ítané. Užívateľ pri konfigurácii (prostredníctvom konfigura ného software) uloží as a interval od ítania a centrála potom vykonáva automatické od ítanie v zmysle nastavených parametrov.

Aktuálne hodnoty a uložené údaje je možné prehliada priamo na mieste inštalácie centrály na vstavanom 4-riadkovom LCD displeji.

Pre prevádzku M-Bus centrály je potrebný externý sie ový zdroj.

Servisné rozhranie (externý modem) je možné použiť pre dodato nú obsluhu alebo konfiguráciu centrály prostredníctvom laptopu. Interný modem je vstavaný a konfigurovaný u výrobcu. Externý modem je potrebné pred použitím nakonfigurova .

Opera ný systém je schopný pracovať vo viacerých jazykoch

## Prevedenie

- M-Bus Central Unit 250 meters - centrála pre 250 mera ov
- M-Bus Central Unit 120 meters - centrála pre 120 mera ov

Centrála môže byť v prevedení:

- so zástr kou pre sie ové napájanie - štandard
- s nástenným zdrojom pre pevné pripojenie - na požiadavku

Sensus Metering Systems a.s.

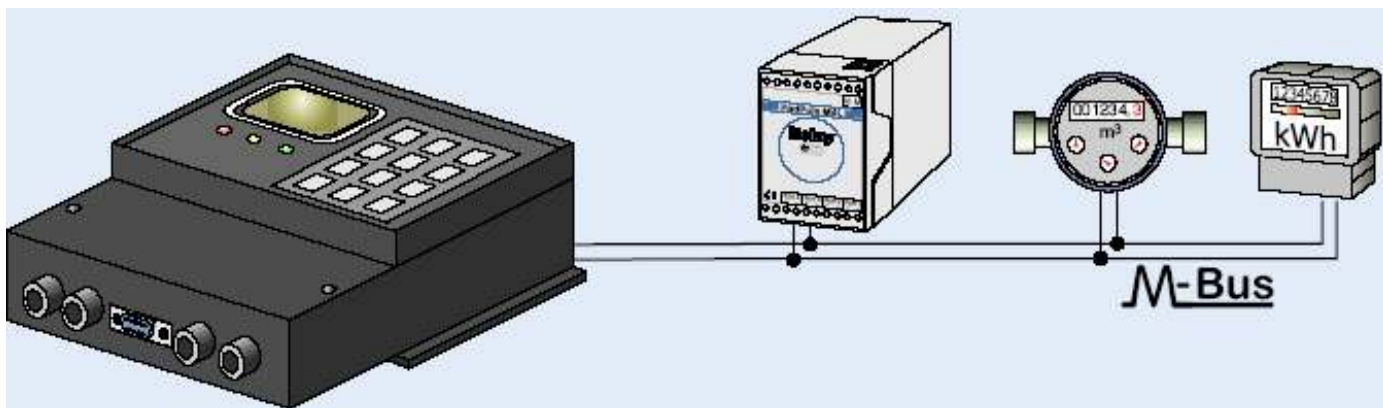
<http://www.sensus.com> • E-mail: [info.sk@sensus.com](mailto:info.sk@sensus.com)



## Technické údaje

Napájanie	42 V DC
Výkon na vstupe	max. 25 W
Pracovná teplota	0 - 55°C
M-Bus napätie	40 V (bez ukladania do pamäte)
Prevádzkový prúd zbernice	max. 375mA prevedenie pre 250 mera ov max. 180 mA prevedenie pre 120 mera ov
Ochrana proti pre aženiu	500 mA prevedenie pre 250 mera ov 250 mA prevedenie pre 120 mera ov
Vnútorý odpor zbernice	10 $\Omega$
Prenosová rýchlosť	300 ... 38 400 baud
Puzdro	Š x V x H : 85 x 200 x 240 mm plast, IP 52
CPU karta	NEC V25 (8MHz)

## Príklad inštalácie



## Príslušenstvo

- interný analógový modem    obj. . MOD004  
(vstavaný u výrobcu - v prípade požiadavky zadávajte pri objednávaní centrály)

- externý analógový modem    obj. . MOD001

## Objednávacie ísla

Pri objednávke uve te po et kusov, názov a objednávacie íslo :

M-Bus Central Unit 250 meters  
so sie ovým zdrojom na zástr ku                    obj. . DR001 SNT

M-Bus Central Unit 120 meters  
so sie ovým zdrojom na zástr ku                    obj. . DR002 SNT

M-Bus Central Unit 250 meters  
s nástenným zdrojom na pevné pripojenie                    obj. . DR001 WNT

M-Bus Central Unit 120 meters  
s nástenným zdrojom na pevné pripojenie                    obj. . DR002 WNT

-sú as ou dodávky je :  
zásuvka pre napájanie 42 V DC - štandard  
nástenný sie ový zdroj 42 v DC - na požiadavku



Systém riadenia kvality OQS-certifikovaný  
pod a ISO 9001, Reg.-Nr.: 3496/0

## M-Bus centrála